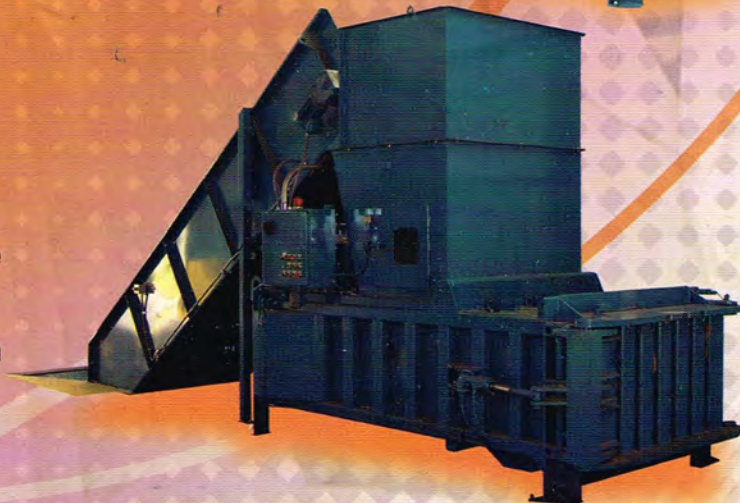
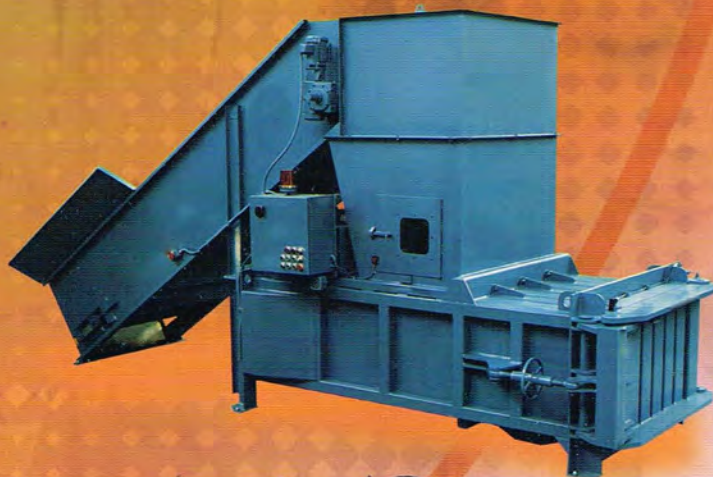


Compactadora Horizontal FCH

Especificaciones:

- ▶ Nuestras compactadoras modelos FCH cuentan con una placa de fricción para el cilindro compactador.
- ▶ Controles programables que permiten tener un funcionamiento manual o automático.
- ▶ Transportador opcional con velocidad variable.
- ▶ Motor de alta eficiencia.
- ▶ Tolva con puerta de acceso y ventanilla.
- ▶ Doble seguro en la puerta de la tolva.
- ▶ Guías para amarrar el alambre a través de la cámara de compactación.
- ▶ Ventilador de enfriamiento, operación eficiente.



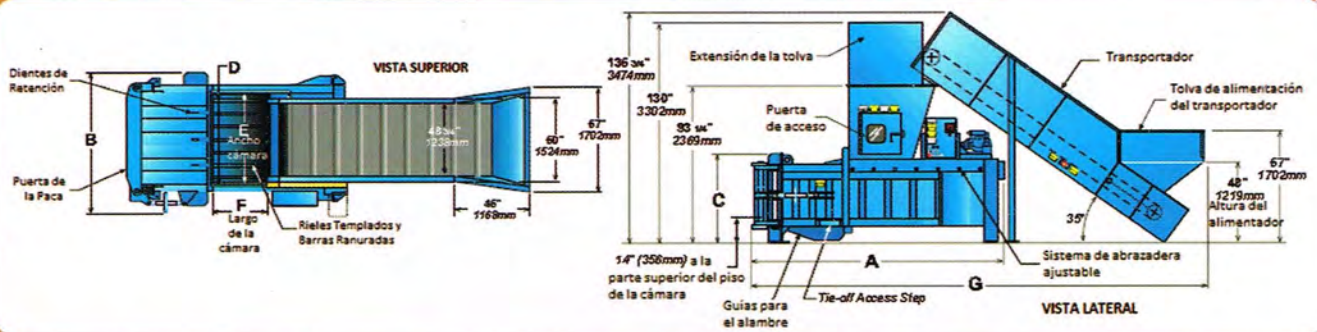

FLUIDICA
Hydraulic & Mechanical Presses

Hydraulic & Mechanical Presses

FLUIDICA

ESPECIFICACIONES TÉCNICAS

Descripción	FCH-1	FCH-2
Tamaño de la Paca	30" x 48" x 60"	30" x 48" x 60"
Peso de Cartón	450 a 567 kg	500 a 620 kg.
PET con tapa	320 a 355 kg	370 a 390 kg.
PET sin tapa	350 a 380 kgs	440 a 520 kgs.
Lata de Aluminio	350 a 390 kgs	380 a 410 kgs.
Cilindros	2 Cilindros de 6"	2 Cilindros de 6"
Compuerta	Bisagra y Tornillo	Dos Cilindros
Carrera del Cilindro	57"	57"
Bomba Hidráulica	34 gpm	34 gpm.
Potencia	20 HP @ 1,800 R.P.M.	20 HP @ 1,800 R.P.M.
Ciclo	34 a 40 s	34 a 40 s
Tanque Hidráulico	30 galones	30 galones
Aceite	Base Mineral VG68-03	Base Mineral VG68-04
Nivel y Termómetro	Carátula de nivel de aceite y termómetro rango 0 a 100 °C	Carátula de nivel de aceite y termómetro rango 0 a 100 °C
Imanes en Tanque	Trampas en imanes para recolección de partículas metálicas	Trampas en imanes para recolección de partículas metálicas
Entrada de Material	57" x 35"	57" x 35"
Control	Manual por botones y automático, PLC Siemens	Manual por botones y automático, PLC Siemens
Transportador Opcional	Banda 200" Long.	Banda 200" Long.
Dimensiones de Máquina	147" x 87" x 51"	149" x 92.5" x 52.5"
Presión Máxima	2450 psi	3000 psi
Presión de Compactación	68 psi	81.8 psi



FLUIDICA

Hydraulic & Mechanical Presses

Hidráulic & Mecánicas Presses

FLUIDICA

