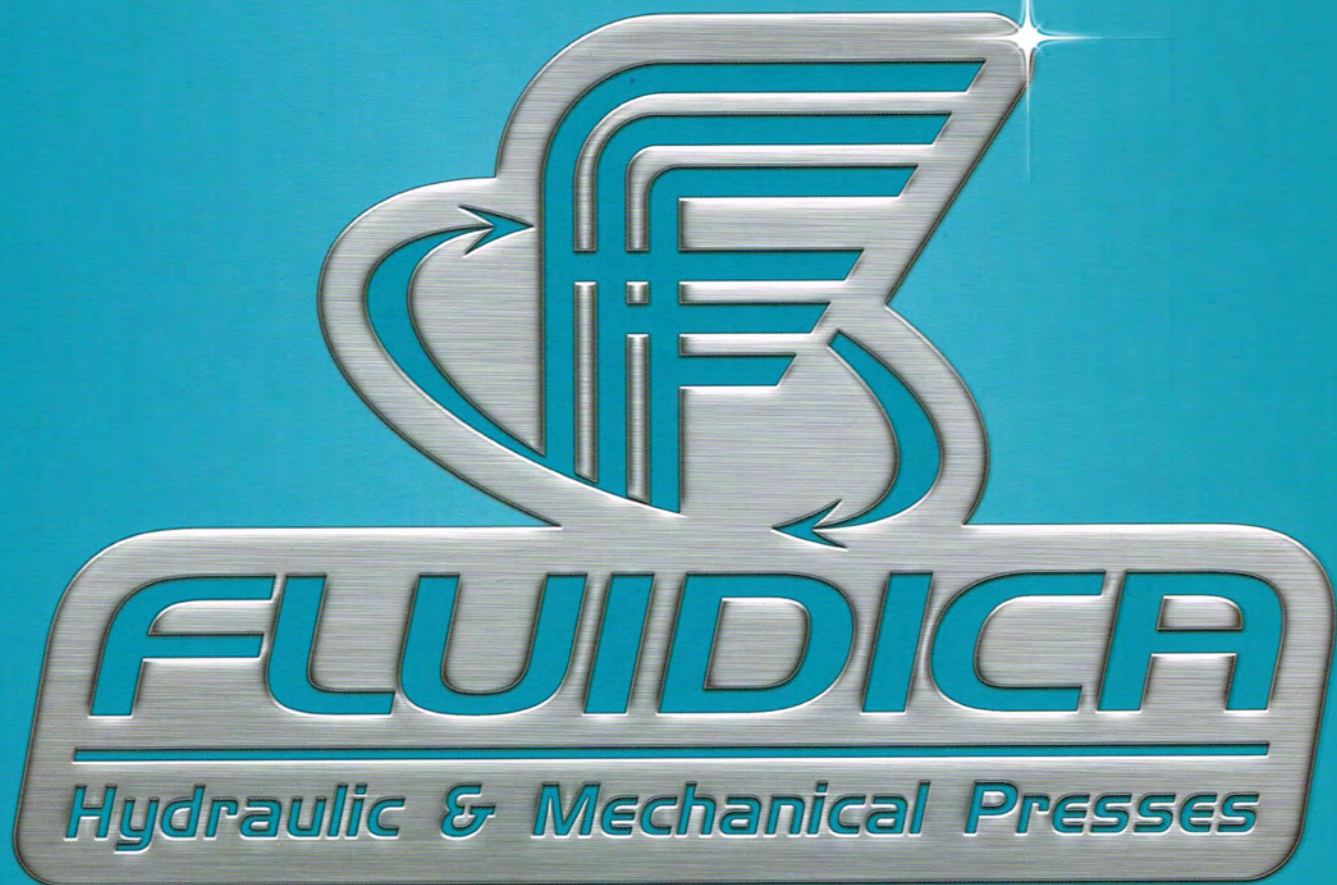


# CATÁLOGO DE PRODUCTOS



COMPACTADORAS DE CHATARRA



## Introducción

- Accionamiento por válvula manual o por PLC para todos los tipos de máquinas.
- El mando hidráulico controla todos los movimientos de la máquina lo cual permite movimientos estables y controlados obteniéndose así procesos de compactado a alta presión y eficiencia.
- La válvula manual reversible otorga un control confiable y seguro.
- Las guías están equipadas con bujes pudiendo ser reemplazadas una vez que se han desgastado.
- No existe vibración en la máquina cuando esta trabajando, por ello no requiere cimentación especial.
- No se requiere tornillos de anclaje para la instalación.
- La máquina puede ser equipada con motor a diesel.
- Fuerza de compactación de 63 a 400 toneladas.
- Producción de 4 a 40 toneladas por turno de 8 horas
- Cámara de compactación, tamaño y forma de la paca puede ser ajustada a las necesidades del cliente.

*Las prensas hidráulicas para metal FY81 son aplicables en las plantas siderúrgicas, reciclando y en industria de las compañías ferrosa y no ferrosa de la fundición, para compactar los desechos del metal (acero, cobre, aluminio, acero inoxidable, automóviles desechados).*



*Por su producción diaria, su tamaño de paca y su facilidad de carga y descarga, la prensa hidráulica para recuperables no ferrosos FLUIDICA es la mas adaptable a sus requerimientos.*



*Construidas bajo normas de calidad total y su bajo precio de adquisición las hacen las prensas más rentables del mercado.*



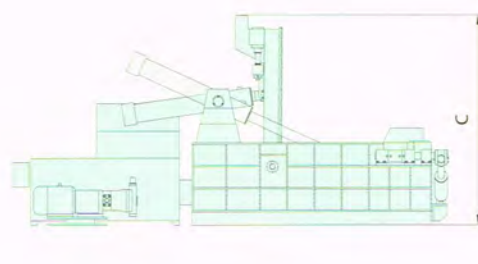
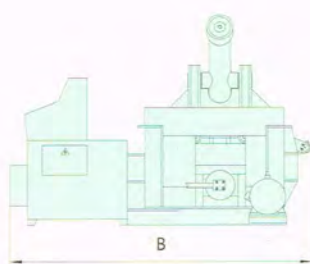
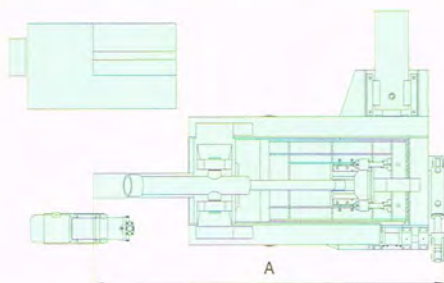
## FY81-F SERIES

### Características de la serie FY81-F

- Esta máquina se diferencia por que la expulsión de la paca es por medio de bote (voltea la paca fuera de la máquina por medio de una palanca en la cámara de compactación, accionada por un cilindro hidráulico).
- Accionamiento por válvula manual o por PLC.
- La válvula manual reversible permite un control confiable y seguro.
- El mando hidráulico controla todos los movimientos de la máquina.
- Procesos de compactado a alta presión y alta eficiencia.
- La máquina puede ser equipada con motor a diesel.
- Capacidad de compactación de 0.6 a 8 toneladas por hora.
- Cámara de compactación, tamaño y forma de la paca puede ser ajustada a las necesidades del cliente.
- Esta máquina puede ser utilizada para cualquier tipo de chatarra pero preferentemente FLUIDICA la recomienda para chatarra en pedacearía de tamaño mediano.

### Especificaciones

Modelo	Tamaño de la máquina mm ( A x B x C )	Cámara de compactación mm	Tamaño de la paca mm	Densidad de la paca Kg	Capacidad Ton/hr	Motor Hp	Fuerza principal kN	Tiempo de ciclo Seg
FY81/F-63	2707 x 1852 x 1698	1000 x 600 x 500	190 x 190	26-32	0.6 - 0.8	10	630	90
FY81/F-63 export	3255 x 2000 x 1698		200 x 200			15		90
FY81/F-100	2960 x 1873 x 1717					1000		100
FY81/F-125A	2980 x 2098 x 1847	1100 x 700 x 600	240 x 240	45-55	0.9 - 1.1	20	1250	120
FY81/F-125B	3105 x 2098 x 1947	1200 x 700 x 600	300 x 300	48-60	1 - 1.2			
FY81/F-125B export	3800 x 2098 x 1947			55-70	1.1 - 1.4			
FY81/F-125C	3105 x 2198 x 1947	1200 x 800 x 600	400 x 400	65-80	1.5 - 2	30	1600	75
FY81/F-125D export	4230 x 2335 x 2214	1400 x 700 x 700		110-150	2.2 - 3			85
FY81/F-160A	4246 x 2992 x 2535	1600 x 1000 x 800		130-180	2.6 - 3.9			40/ 2 x 20
FY81/F-160B	4265 x 3408 x 2535	1600 x 1200 x 800	320 x 320	80-110	1.9 - 2.6	2 x 20	2000	70
FY81/F-160C	4201 x 2651 x 2278	1400 x 900 x 700		110-150	2.2 - 3	30		100
FY81/F-200A1	4246 x 3022 x 2535	1600 x 1000 x 800	400 x 400	130-180	2.8 - 3.9	2x 25	2000	80
FY81/F-200A2	4265 x 3438 x 2535	1600 x 1200 x 800		170-250	3.5 - 5	20+30		95
FY81/F-200B	4775 x 3801 x 2908	1800 x 1400 x 900	500 x 500	190-280	3.5 - 5	2 x 30	2500	120
FY81/F-250	5125 x 3801 x 3131	2000 x 1400 x 900		350-500		5.5 - 8		2 x 60
FY81/F-500	6395 x 4332 x 4012	2600 x 1600 x 1200	700 x 700					





# Expulsión al costado (Push Out)

## Características de la serie FY81-T

- Compactadora con tres ciclos de compactación alcanzando las mejores densidades de paca del mercado.
- Capacidad de compactación de 0.6 a 8.5 toneladas por hora.
- La expulsión de la paca es de forma lateral después de la tercera compactación (cuenta con una compuerta accionada por un cilindro en el costado).
- Accionamiento por válvula manual o por PLC.
- El mando hidráulico controla todos los movimientos de la máquina lo cual permite movimientos estables y controlados obteniéndose así procesos de compactado a alta presión y eficiencia.
- La válvula manual reversible otorga un control confiable y seguro.
- Las guías están equipadas con bujes pudiendo ser reemplazadas una vez que se han desgastado.
- La máquina puede ser equipada con motor a diesel.
- Esta máquina puede ser utilizada para cualquier tipo de chatarra, FLUIDICA la recomienda para chatarra en pedacearía de tamaño mediano y grande (autos o partes de autos).

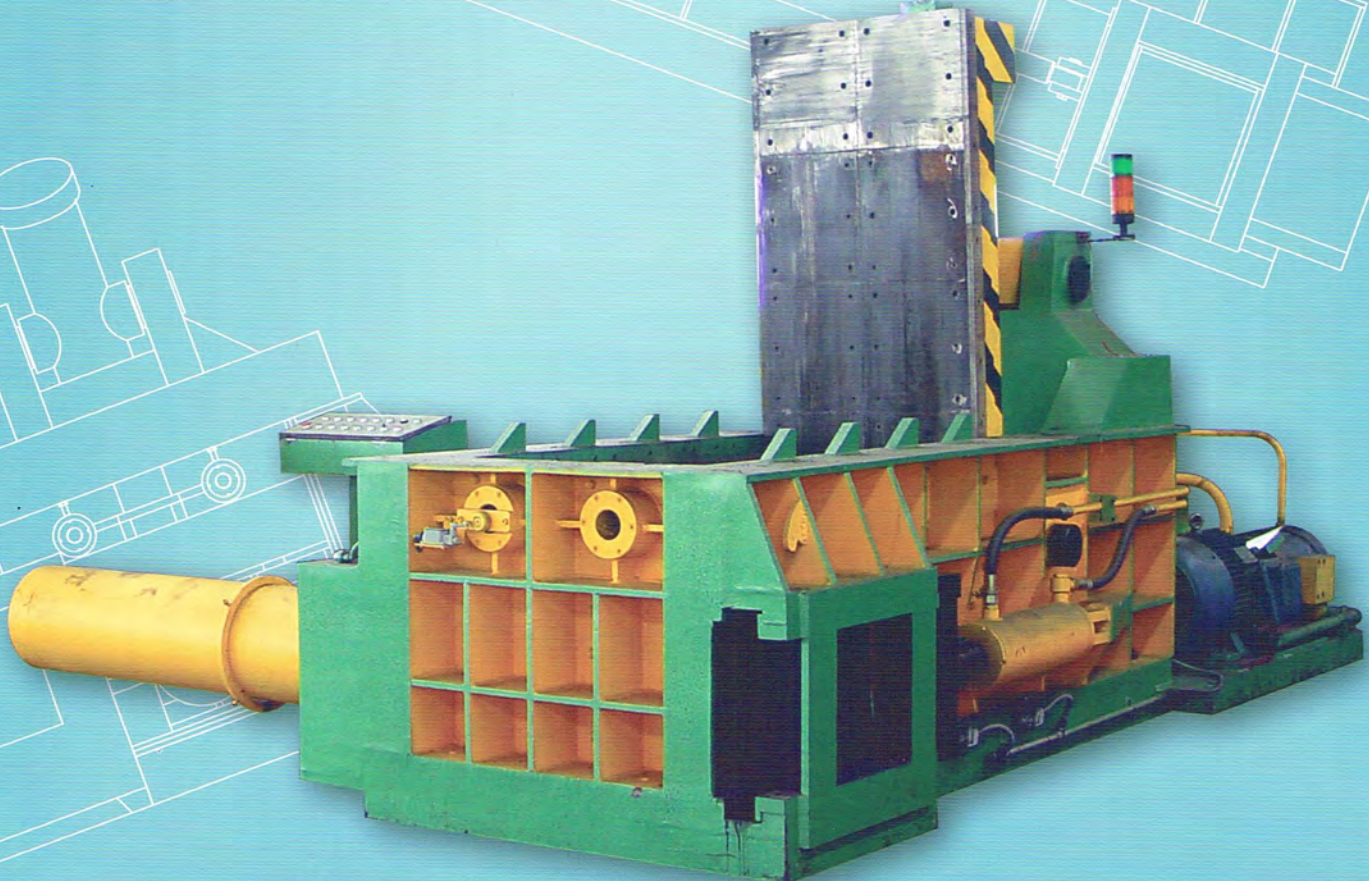
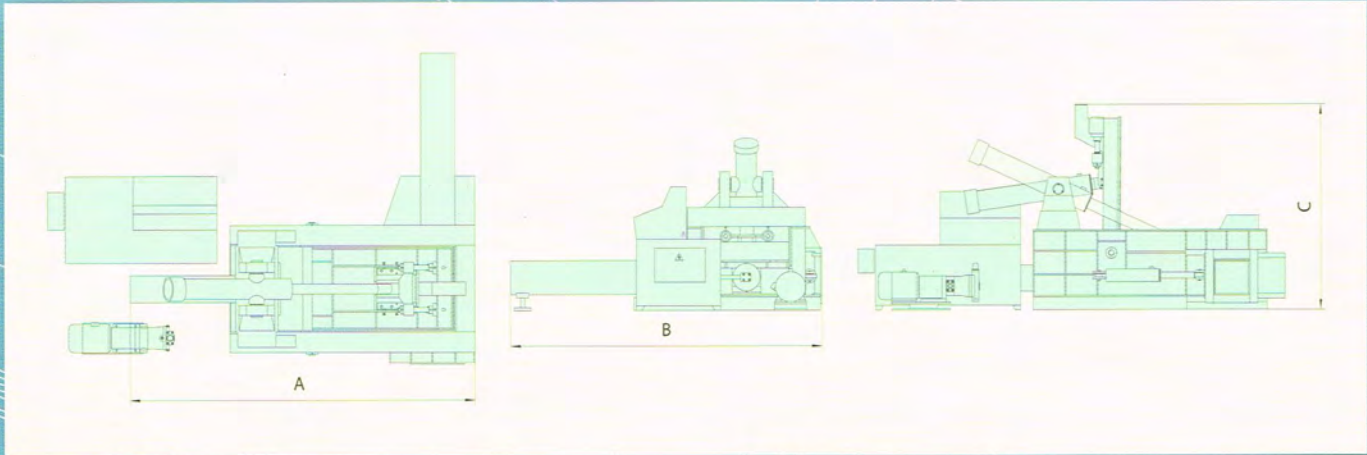


### Especificaciones

Modelo	Tamaño de la máquina mm ( A x B x C )	Cámara de compactación mm	Tamaño de la paca mm	Densidad de la paca Kg	Capacidad Ton/hr	Motor Hp	Fuerza principal kN	Tiempo de ciclo Seg
FY81/T-63	2642 x 2494 x 1772	1100 x 600 x 500	200 x 200	28-35	0.6 - 0.8	15	630	90
FY81/T-63 export	3750 x 2610 x 2050	1200 x 600 x 550	200 x 200	34-42	0.8 - 1			80
FY81/T-100	3176 x 2529 x 1937	1200 x 600 x 600	240 x 240	37-46	0.9 - 1	20	1000	90
FY81/T-100 export	3750 x 2610 x 2050	1300 x 600 x 600	300 x 300	40-50	0.9 - 1.2			90
FY81/T-125A	3165 x 2749 x 1886	1200 x 700 x 600	240 x 240	48-60	1.1 - 1.4	25		90
FY81/T-125B	3516 x 2749 x 2157				1.3 - 1.6		1250	100
FY81/T-125B export	4635 x 2749 x 2157	1400 x 700 x 700	300 x 300	65-80	1.5 - 2	25 / 30		100 / 75
FY81/T-160A	4060 x 3690 x 2535			110-150	1.3 - 1.6			110
FY81/T-160A export	4900 x 3690 x 2535	1600 x 1000 x 800	400 x 400	110-150	1.5 - 2	30	1600	110
FY81/T-160B	4065 x 4050 x 2535	1600 x 1200 x 800		130-180	2.2 - 3	20		100
FY81/T-200A	4085 x 3690 x 2535	1600 x 1000 x 800		110-150	2.6 - 3.6	30		130
FY81/T-200B1	4060 x 4065 x 2535	1600 x 1200 x 800	400 x 400	130-180	2 - 2.6		2000	110
FY81/T-200B2	4625 x 4546 x 2835	1800 x 1400 x 900		170-250	3.4-5	20		115
FY81/T-200B2 export	4590 x 4645 x 2892	1800 x 1400 x 1000		190-280				115
FY81/T-250A	4910 x 4571 x 3131	2000 x 1400 x 900	500 x 500	190-280	3.5-5	30	2500	115
FY81/T-315A	4950 x 4900 x 3284	2000 x 1400 x 1200	500 x 600	250-360	4.5 - 5	50	3150	120
FY81/T-315B	6150 x 5300 x 3934							120
FY81/T-400A	7000 x 6400 x 4232	2600 x 1750 x 1200	550 x 650	380-540	5 - 6.5			150
FY81/T-400 export	7395 x 6785 x 4572	3000 x 2000 x 1200	600 x 700	500-720	6 - 8.5	60	4000	180

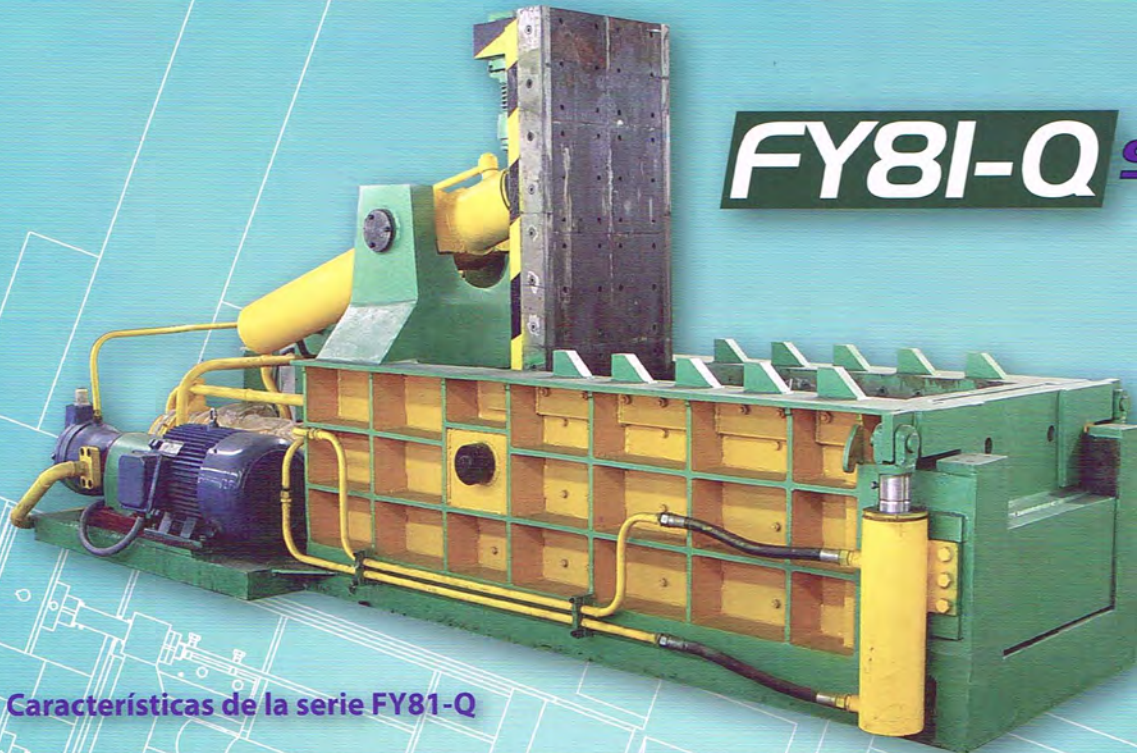


# FY81-T SERIES





## FY81-Q SERIES

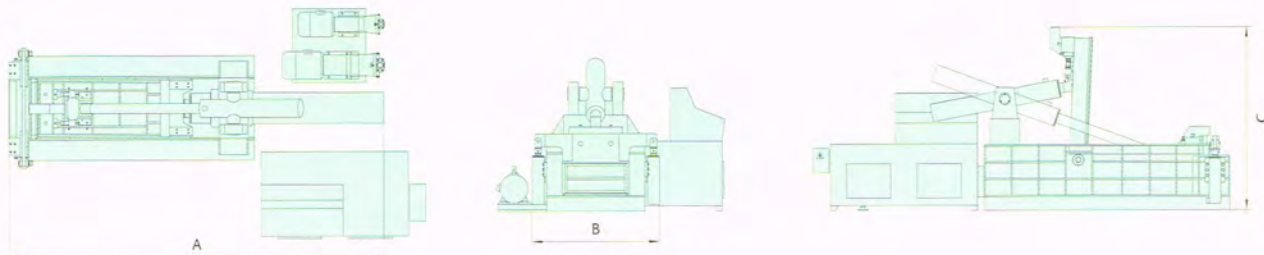


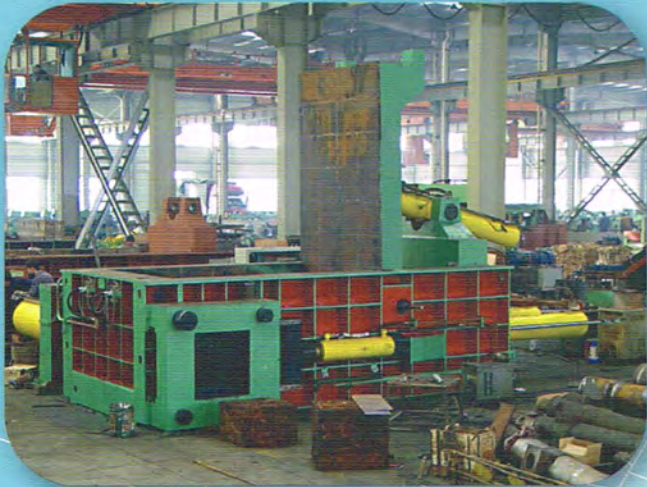
### Características de la serie FY81-Q

- La expulsión de la paca es de forma frontal (la compactadora tiene una compuerta hidráulica al frente que cierra y abre para que el cilindro principal expulse a través de esta compuerta la paca).
- Accionamiento por válvula manual o por PLC.
- El mando hidráulico controla todos los movimientos de la máquina lo cual permite movimientos estables y controlados obteniéndose así procesos de compactado a alta presión y eficiencia.
- La válvula manual reversible otorga un control confiable y seguro.
- Las guías están equipadas con bujes pudiendo ser reemplazadas una vez que se han desgastado.
- La máquina puede ser equipada con motor a diesel.
- Capacidad de compactación de 1 a 3 toneladas por hora.
- No existe vibración en la máquina cuando esta trabajando, por ello no requiere cimentación especial.
- Esta máquina puede ser utilizada para cualquier tipo de chatarra, FLUIDICA la recomienda para chatarra en pedacería de tamaño pequeño (rebaba metálica), mediano y grande (piezas automotrices).

### Especificaciones

Modelo	Tamaño de la máquina mm (A x B x C)	Cámara de compactación mm	Tamaño de la paca mm	Densidad de la paca Kg	Capacidad Ton/hr	Motor Hp	Fuerza principal kN	Tiempo de ciclo Seg
FY81Q-135A	3569 x 1292 x 1642	1100 x 600 x 600	600 x 240	45-65	1.1 - 1.5	25	1350	85
FY81Q-135B	4079 x 1292 x 1952	1300 x 600 x 600		50-75	1.3 - 2	30		70
FY81Q-135B export	4390 x 2000 x 1952	1300 x 600 x 600	950 x 300	90-130	2.2 - 8	2 x 25	1600	85
FY81Q-160	5058 x 1722 x 2434	1600 x 950 x 700						700 x 280
FY81Q-200	4170 x 1480 x 2068	1400 x 700 x 600	700 x 300	90	0.4 - 0.6	20	1500	70
FY81Q-200 export	5200 x 2250 x 2232	900 x 550 x 500	Ø 135 x 500					70
FY81Q-150Y export	3100 x 2063 x 1200	900 x 550 x 500	Ø 135 x 500	90	0.4 - 0.6	20	1500	120





**Fabricación Robusta.**



**Planta de fabricación de más de 6000 mt.**



**Pruebas de compresión en cada máquina.**



**Fabricación en serie de modelos estandarizados.**



**Sistemas hidráulicos de última generación.**



**Automatización con controles PLC Opcional.**



**FLUIDICA**

*Hydraulic & Mechanical Presses*

*Prensas Hidráulicas y Mecánicas*

[www.fluidica.com](http://www.fluidica.com)  
[info@fluidica.com](mailto:info@fluidica.com)

Zumpango, Edo. de Méx., México.  
Tel.: 52 (591) 918 5121  
Fax: 52 (591) 918 5123

En su distribuidor autorizado estarán encantados de proporcionarle información más detallada acerca de todos nuestros productos.